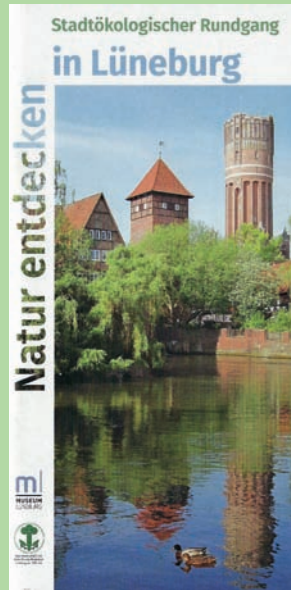


Veröffentlichungen



Mit seinen Veröffentlichungen fördert der Verein die Verbreitung naturkundlicher und naturwissenschaftlicher Erkenntnisse aus Lüneburg und seiner Region. Hierfür wird das Jahrbuch seit 1865 kontinuierlich publiziert. Mitglieder des Vereins erhalten das Jahrbuch kostenlos. Weiterhin werden in unregelmäßigen Abständen Sonderhefte und Broschüren veröffentlicht.

Anfragen zu unseren Publikationen richten Sie bitte an die Geschäftsstelle.



Naturpädagogische Projekte und Exkursionen gehören zu den Vereinsaktivitäten und vermitteln naturwissenschaftliche Erkenntnisse.
Fotos: Ziese, Erbguth



Geschäftsstelle

Wandrahmstraße 10, 21335 Lüneburg

Geschäftszeiten:

Montag 10.00 - 12.00 Uhr, Mittwoch 14.30 - 16.30 Uhr

Telefon 0 41 31 / 72 06 570

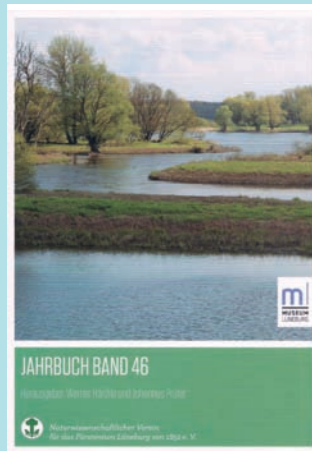
E-Mail: info@naturwissenschaftlicher-verein-lueneburg.de

www.naturwissenschaftlicher-verein-lueneburg.de

Der Naturwissenschaftliche Verein Lüneburg verfolgt ausschließlich und unmittelbar wissenschaftliche und gemeinnützige Zwecke. Spenden sind stets willkommen und können steuerlich geltend gemacht werden. Gerne erhalten Sie von uns dafür eine entsprechende Spendenbescheinigung.

Bankverbindung: Sparkasse Lüneburg

IBAN: DE 41 2405 0110 0050 0096 53



Verein im Wandel

Mitte des 19. Jahrhunderts wurde in Lüneburg der Naturwissenschaftliche Verein gegründet. Das Ziel seiner Gründer war es von Anfang an, auf allgemein verständliche Weise naturwissenschaftliche und landeskundliche Kenntnisse zu vermitteln und zu verbreiten. Der Naturwissenschaftliche Verein kooperiert mit zahlreichen Institutionen und anderen Vereinen und hat bis heute eine Vielzahl von Angeboten entwickelt, um dieses Ziel zu erreichen. Ein Schwerpunkt hierbei war der Aufbau eines eigenen Naturmuseums in der Salzstraße, das von 1990 bis 2010 mit sehr viel ehrenamtlicher Unterstützung betrieben wurde.

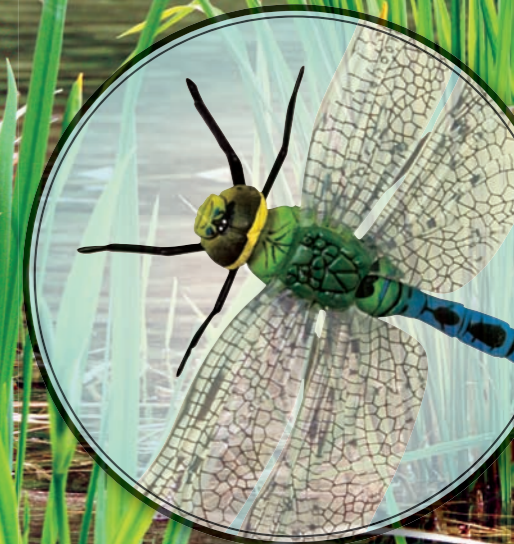
Sammlungen und Ausstellungsobjekte wurden dann in das neue MUSEUM LÜNEBURG (Natur-Mensch-Kultur) unter dem Dach der Museumsstiftung Lüneburg überführt. Aufbau und Betrieb des neuen Museums werden fortan vom Verein aktiv unterstützt.



Ansicht des Museums Lüneburg von der Willy-Brand-Straße aus;

Foto: Martin Bäuml Fotodesign

Der Natur auf der Spur!



Naturwissenschaftlicher Verein
für das Fürstentum Lüneburg
von 1851 e.V.

Aktivitäten unter der Lupe

Studienfahrten des Vereins

Die ein- bis mehrtägigen Studienreisen führen in alle Teile Deutschlands und über seine Grenzen hinaus zu naturwissenschaftlich und kulturgeschichtlich interessanten Zielen.

Vogelkundliche Arbeitsgemeinschaft Lüneburg (VALG)

Sammeln von vogelkundlichen Daten und Mitarbeit bei überregionalen Beobachtungsprogrammen stehen im Mittelpunkt. Fünfmal im Jahr werden gemeinsame ornithologische Beobachtungsprojekte besprochen, aktuelle Ergebnisse vogelkundlicher Bestandsaufnahmen vorgestellt, neueste Vogelbeobachtungen und allgemeine Informationen ausgetauscht. Diese AG wird zusammen mit dem NABU/Kreisverband Lüneburg organisiert.

AG Geologie und Geschiebekunde

Geologisch und geschiebekundlich Interessierte und Sammler treffen sich alle 2 Monate zu Vorträgen und Fundbesprechungen. Die AG bietet Hilfe bei der Gesteins- und Fossilienbestimmung, Besichtigung von Privatsammlungen, Exkursionen sowie Kontakte zu Spezialisten.

Naturpädagogische Angebote

Der Verein veranstaltet experimentelle Projekte und naturkundliche Führungen für Kinder und Jugendliche ggf. unter Beteiligung ihrer Eltern und Großeltern. Individuelle Angebote für Kindergeburtstage, Kindergärten und Schulen erfolgen nach persönlicher Rücksprache.

Interdisziplinäre Forschung

Durch Einwerben von Fördergeldern werden naturkundlich orientierte Forschungsprojekte und deren Koordination unterstützt.

„Mittwochrunde“

Monatliches Treffen aktiver Vereinsmitglieder. Hier wird alles rund um die Vereinsaktivitäten erörtert, geplant und gestaltet.



Sie fördern mit Ihrer Mitgliedschaft

- die naturkundliche Sammlungs- und Ausstellungstätigkeit des MUSEUMS LÜNEBURG
- naturpädagogische Projekte für Kinder und Jugendliche, auch generationenübergreifend
- attraktive Vortragsveranstaltungen
- die Herausgabe einer naturwissenschaftlichen und heimatkundlichen Publikationsreihe
- die Mit- und Zuarbeit für Projekte des Natur- und Umweltschutzes sowie nachhaltiges Bewusstsein

Wasserflöhe gehören zu den Krebstieren. Foto: Hebert

Die Schwanenblume wächst in Feherröhrichtern. Foto: Reisner

In unserer Region selten zu finden: die Kuhschelle. Foto: Herdeg



Was bietet der Naturwissenschaftliche Verein?

- Ein attraktives **Vortragsprogramm** im Winterhalbjahr
- Im Sommerhalbjahr ein- und mehrtägige **Studienfahrten**, die meistens über die Region Lüneburgs hinausführen, sowie lebendige **Tagesexkursionen**
- Möglichkeiten der aktiven Mitarbeit in den **Arbeitsgemeinschaften** des Vereins
- Spannende **Projekte und Übungen** für alle, die gerne Naturobjekte „unter die Lupe nehmen“
- Naturwissenschaftliche **Veröffentlichungen**, z.B. unsere „Jahrbücher“ und Broschüren, die das Lüneburger Umfeld naturkundlich erschließen
- Kostenlose **Beratung und Auskünfte** zu Naturobjekten und Funden verschiedener Art
- Vermittlung von **kompetenten Ansprechpartnern** zum Thema Natur und Umwelt
- Vereinsmitglieder erhalten Preisnachlässe bei Studienfahrten und können unentgeltlich vereinseigene Bücher, Geräte und Materialien nutzen
- Mitglieder haben **freien Eintritt** in das Museum Lüneburg



Der Eisvogel lebt an langsam fließenden oder stehenden, klaren Gewässern. Er war Vogel des Jahres 2009. Foto: gallas, Fotolia

Beitrittserklärung

Hiermit erkläre ich meinen Beitritt zum Naturwissenschaftlichen Verein für das Fürstentum Lüneburg von 1851 e.V.

Name, Vorname

Geburtsdatum

Straße, Hausnr.

PLZ, Ort

Telefon/Fax

E-Mail

Ort, Datum

Unterschrift

Jahresmitgliedsbeitrag (Stand 2018)

Einzelmitglieder: 40 EUR, Familien und Ehepaare: 60 EUR

Ermäßigt (Schüler, Studierende): 20 EUR

Bankverbindung: Sparkasse Lüneburg

IBAN: DE41 2405 0110 0050 0096 53

Für die Mitgliedschaft jedes Familienmitglieds / Ehepartners ist eine eigene Beitrittserklärung erforderlich.

Einzugsermächtigung: Ich ermächtige den Naturwissenschaftlichen Verein für das Fürstentum Lüneburg 1851 e.V., den jeweils gültigen Jahresbeitrag einmal jährlich durch Banklastschrift einzuziehen (jederzeit widerruflich).

Name, Vorname

Gültigkeit ab Jahr

IBAN

Name des Kreditinstituts

Ort, Datum

Unterschrift