

Gewinnspiel

Vier gewinnt!
Wer sich in jedem Museum einen Stempel abholt, hat die Chance, seinen nächsten Geburtstag in einem der vier Lüneburger Museen zu feiern.

Jedes Museum verlost einen Gutschein für einen Kindergeburtstag. Wer alle vier Stempel gesammelt hat, kann das Stempelblatt am **1. Juli 2018** bei jedem teilnehmenden Museum abgeben. Die Gewinner werden schriftlich benachrichtigt. Der Rechtsweg ist ausgeschlossen.



Name

Vorname

Adresse

Telefon

Geburtstag

E-Mail



So finden Sie zu



Museum Lüneburg
Deutsches Salzmuseum
Ostpreußisches Landesmuseum
Kloster Lüne



Illustration und Gestaltung:



vivianroth@gmx.net

Ferienstarter

Großer Familientag in den Lüneburger Museen



**1. Juli
2018
11 - 17 Uhr**



Ferienstarter Gemeinsam in den Sommer!

Das Familienprogramm Ferienstarter geht am Sonntag, 1. Juli 2018, von 11-17 Uhr in die dritte Runde.

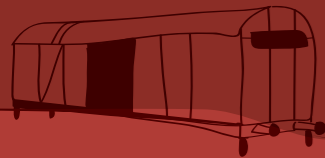
Familien-Eintrittskarten gibt es an diesem Tag für **12,50 Euro (2 Erwachsene + max. 5 Kinder)** an jeder Museumskasse. Diese berechtigen zum Eintritt in alle vier Museen sowie zur Teilnahme an allen Ferienstarter-Aktionen.

Jedes der vier Lüneburger Museen trägt mit seinem eigenen Profil individuell zum kulturellen Leben der Stadt bei. Die Sammlungen sind das Gedächtnis der Stadt Lüneburg und seiner Bewohner. Die Häuser bewahren und präsentieren einzigartige Kulturschätze von nationaler und internationaler Bedeutung.

Kurzführungen in allen Museen



**Wir freuen uns
auf unseren
gemeinsamen
Ferienstart(er)!**



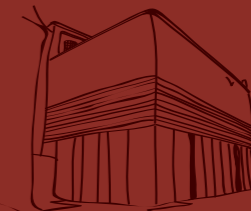
Deutsches
Salzmuseum



Kloster
Lüne



Museum
Lüneburg



Ost-
preußisches
Landesmuseum

Salzsieden

11-17 Uhr im Museum

Es dampft und brodelt – die Salzsiederei ist eine heiße Angelegenheit. Ferienkinder und ihre Eltern sieden ihr eigenes Salz aus Original Lüneburger Sole.



Skriptorium - Schreiben mit Feder und Tinte

11-17 Uhr im Kloster

In dem heute noch bewohnten evangelischen Frauenkloster bieten wir Kindern die Möglichkeit, wie die Nonnen im Mittelalter Buchstaben mit Feder und Tinte zu skribieren.



Verflixt und verfilzt!

11-17 Uhr im Museum

Wer durch die Lüneburger Heide wandert, sieht Schafe und Heidschnucken, wichtige Woll-Lieferanten der Region. Beim gemeinsamen Filzen entstehen bunte Anstecker.



Kunst macht Spaß

11-17 Uhr im Museum

Experimentieren, Ausprobieren und Selbermachen. Beim Schleudern mit Farbe – ob knallbunt oder zart – entstehen richtig tolle Bilder.



Deutsches Salzmuseum
Sülfmeisterstr. 1, 21335 Lüneburg
04131 - 7206513 info@salzmuseum.de
www.salzmuseum.de

Kloster Lüne
Am Domänenhof, 21337 Lüneburg
04131 - 523 18 info@kloster-luene.de
www.kloster-luene.de

Museum Lüneburg
Willy-Brandt-Str. 1, 21335 Lüneburg
04131 - 720 65 12 info@museumlueneburg.de
www.museumlueneburg.de

Ostpreußisches Landesmuseum
Heiligengeiststr. 38, 21335 Lüneburg
04131 - 75 99 50 info@ol-lg.de
www.ostpreussisches-landesmuseum.de